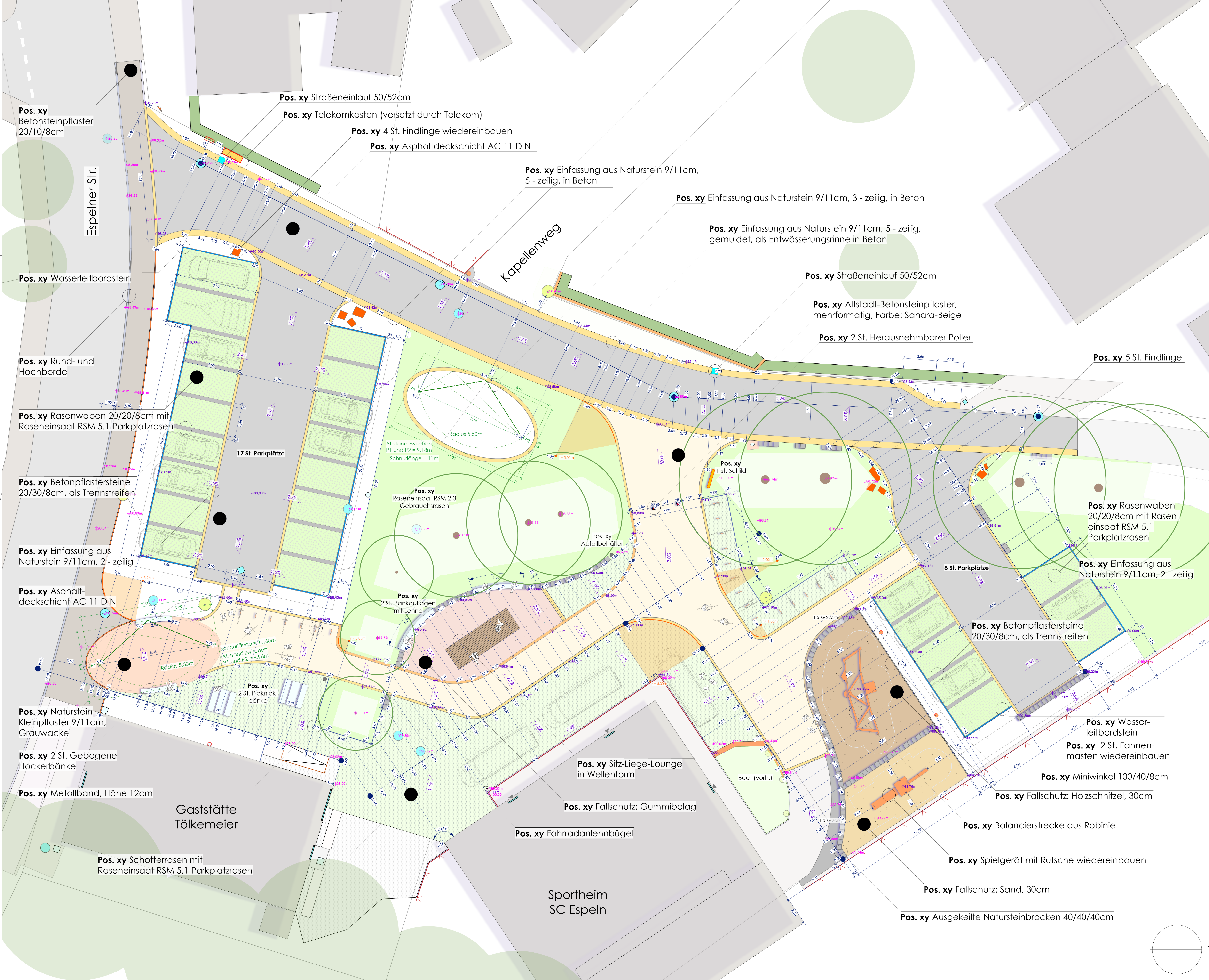


Umgestaltung des Dorfplatzes in Hövelhof - Espeln



**Legende:**

- Bestandshöhen
- Planungshöhen

**Befestigte Flächen**

- Asphalt
- Altstadt-Betonsteinpflaster, mehrformatig, Farbe: Sahara-Beige
- Naturstein Kleinpflaster 9/11cm, Grauwacke
- Rasenwaben 20/20/8cm mit Raseneinsatz RSM 5.1 Parkplatzzasen
- Schotterrasen mit Raseneinsatz RSM 5.1 Parkplatzzasen
- Fallschutz: Gummibelag
- Fallschutz: Holzschnitzel, 30cm
- Fallschutz: Sand, 30cm

**Einfassungen**

- Natursteinpflaster 9/11cm
- Hoch- und Rundbordstein
- Wasserleitbordstein 100/30/10cm
- Kantenstein 100/30/8cm
- Miniwinkel, Höhe 40cm

**Vegetation**

- Rasen
- Gehölz (Bestand)

**Ausstattung**

- Leuchte (Lieferung und Anschluss bauseits)
- Abfallbehälter mit Zigaretenschacht, 35 Liter
- Ausgekeilte Brocken, 40/40/40cm
- Herausnehmbare Poller
- Fahnenmast (Bestand)

Maßnahme:  
**Dorfplatz Espeln**  
Heideweg, Espeln

Bearbeitet für:  
**Senne-Gemeinde Hövelhof**  
Bauamt und Stadtplanung  
Schlossstr. 14  
33161 Hövelhof

Planart:  
**Ausführungsplanung**

Maßstab:	Projekt-Nr.	Blatt-Nr.
M1:100	2523	8

bearbeitet:	F	12.06.2026
ergänzt./ geändert:		
ergänzt./ geändert:		
ergänzt./ geändert:		
ergänzt./ geändert:		
ergänzt./ geändert:		

Verfasser:  
Gasse I Schumacher | Partnerschaft  
Landschaftsarchitekten mbB

Vogelsang 5  
D-33104 Paderborn

Tel 0 52 52 - 52 125  
Fax 0 52 52 - 53 063  
info@gasse-schumacher.de

**Hövelhof**  
an den Quellen der Ems

**Gasse Schumacher Partner**